

## Release Notes Gerüstbau-Office 3 3.16.2

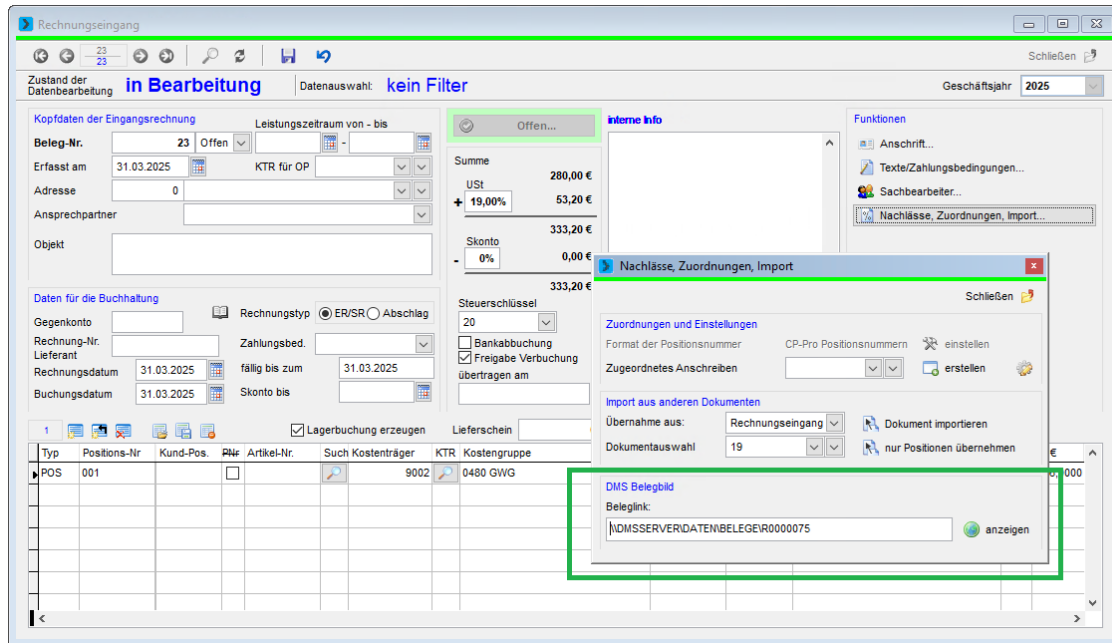
### Neue Funktionen

- Erweiterung der Eingangsrechnung um die Angabe und das Öffnen eines Links zum Belegbild in einem Dokumentenmanagementsystem

### Optimierung und Fehlerbehebung

- Anpassung des eRechnung-Exports an aktuelle Spezifikation. Erfordert separates Update des eRechnungs-Moduls auf Version 2.1.0!
- Aktualisierung der internen Settings für die eRechnungs-Erstellung.
- Erstellung einer eRechnung im ZUGFeRD-Format ist nun ohne Angabe einer Steuernummer oder Umsatzsteuer-ID möglich.
- Speicherung der Bearbeitung von „Intervall“ und „nächstes Ausführungsdatum“ in regelmäßigen Rechnungen wieder möglich.

## Erweiterung der Eingangsrechnung um die Angabe und das Öffnen eines Links zum Belegbild in einem Dokumentenmanagementsystem



### Eingabe des Beleglinks

1. Im Formular „Eingangsrechnung“ auf die Schaltfläche „Nachlässe, Zuordnungen, Import...“ klicken. Es öffnet sich ein weiteres Formular.
2. Im Bearbeiten-Modus den Link in das Feld „Beleglink:“ des Unterformulars eingeben oder via Copy&Paste einfügen.

### Öffnen des Beleglinks

1. Im Formular „Eingangsrechnung“ auf die Schaltfläche „Nachlässe, Zuordnungen, Import...“ klicken. Es öffnet sich ein weiteres Formular.
2. Neben dem Feld „Beleglink:“ im Unterformulars auf die Schaltfläche „anzeigen“ klicken. Der Link wird in der dafür vorgesehenen Standardanwendung, wie Browser oder Internet Explorer, geöffnet.