

Release Notes Gerüstbau-Office 3 3.16.1

Neue Funktionen

- eRechnung im Format ZUGFeRD und xRechnung erzeugen
- Erweiterung der Ansicht "Suchergebnisse nach Relevanz sortiert" in Anfrage und Angebot um die Spalte „Kunde“
- Unterstützung von FoxPro Datenbanken eingestellt

Optimierung und Fehlerbehebung

- Mailversand eines Ausdrucks aus der OP-Liste ist wieder möglich
- Vereinzelt Probleme beim Export des DATEV Format (EXTF) gelöst
- Unnötiger Durchlauf des Druckprozesses einer Adressliste aus der Vorschau verhindert
- Kompatibilität zu Office 4

eRechnung im Format ZUGFeRD und xRechnung erzeugen

Installation

Durch Gerüstbau-Office

1. Download der Installationsdatei "CPPro.Modul.Erechnung.msi".
2. Installationsdatei in den Ressourcen-Ordner verschieben.
3. Sollte auf dem Arbeitsplatz die Installation des eRechnung-Moduls fehlen, wird Gerüstbau-Office bei der Erstellung darauf hinweisen und die Installation bzw. Update starten.

Außerhalb von Gerüstbau-Office

1. Download der Installationsdatei "CPPro.Modul.Erechnung.msi".
2. Installation mit einem Doppelklick starten und den Anweisungen auf dem Bildschirm folgen.

Erstellen einer eRechnung

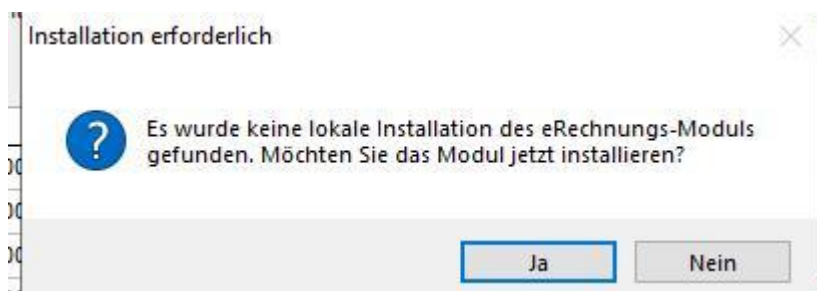
Drucken einer eRechnung im ZUGFeRD- oder xRechnungs-Formats

Die Erstellung einer eRechnung erfolgt in der Rechnung:

1. Rechnung öffnen.
2. In der Rechnung auf den Button „Einstellungen zum Drucken“ klicken. Es öffnet sich das Unterformulars „Angaben zum Drucken von Rechnungen“
3. Links unten die Option „xRechnung“ oder „ZUGFeRD“ wähle und auf „eRechnung erstellen“ klicken.
4. Einen Ort zum Speichern der Rechnung auswähle und auf „Speichern“ klicken.

Installation des eRechnung-Moduls

Für die Erzeugung der eRechnung ist die Installation eines zusätzlichen Moduls nötig. Wurde dies noch nicht auf dem Arbeitsplatz installiert, erkennt dies Gerüstbau-Office und ermöglicht die Installation beim ersten Druckversuch.



Dazu muss, wie vorab beschrieben, die aktuelle Installationsdatei "CPPro.Modul.Erechnung.msi" im Ressourcen-Ordner vorhanden ist.

Zur Installation sind folgende Schritte auszuführen:

1. Klick auf „Ja“. Die Installation startet!
2. Den Anweisungen des Installer folgen und auf „Weiter“ bzw. „Installieren“ klicken.
3. CP-Faktura nach Installation neu starten.

CP-Pro Solutions GmbH