

Release Notes CP-Pro Office 4.4.6

Neue und geänderte Funktionen

- Druckmasken – Dokumentvorlagen

Baustellenkalender / Kolonneneinteilung

- Filterung nach Geschäftsbereich 1
- Sichtbare Felder der Arbeitsaufträge im Kalender konfigurierbar
- Anzahl der angezeigten Wochen einstellbar
- Start und Ende eines Arbeitsauftrages mit der Maus einstellbar (Ansicht mit Uhrzeit)
- Anzeige Tag/Monat über der Tagesspalte

Optimierung und Fehlerbehebung

- 64 Bit Client für mehr Speicher und Stabilität
- Optimierung der Aufmaß Bearbeitung
- Optimierung für die CP-Pro Mobile Synchronisation
- Automatische Aktualisierung des TLS/HTTPS Zertifikates

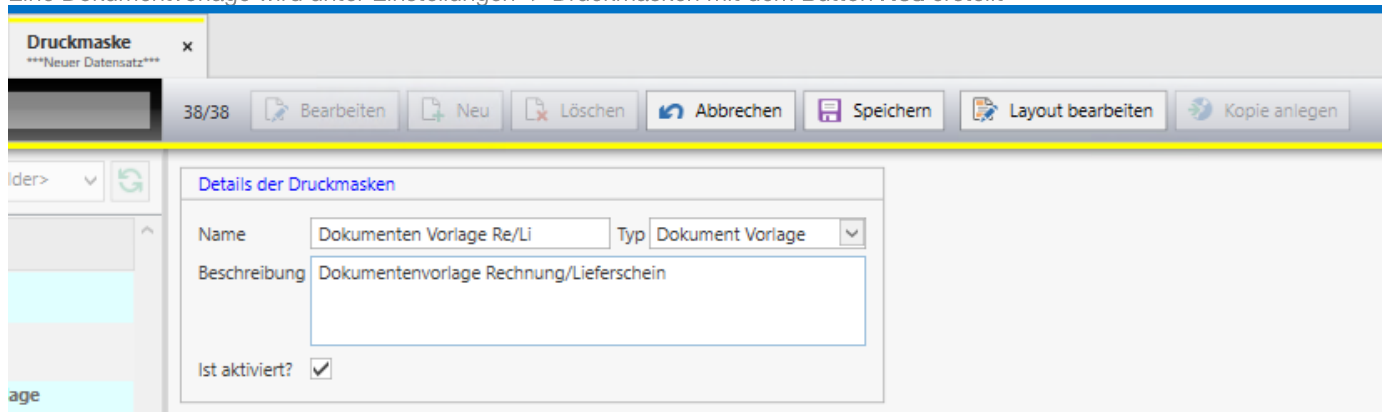
Optimierung und Fehlerbehebung Baustellenkalender

- Fehlerhafte Anzeige von nicht geplanten Ressourcen nach direktem Wechsel zu einem Tag
- Busy Anzeige lief weiter bei Wechsel von OP-Liste zum Baustellenkalender
- Kopieren von Ressourcen berücksichtigte Verfügbarkeit nicht
- Optimierung der Toolbar Anzeige für kleine Displays

Druckmasken – Dokumenten Vorlagen

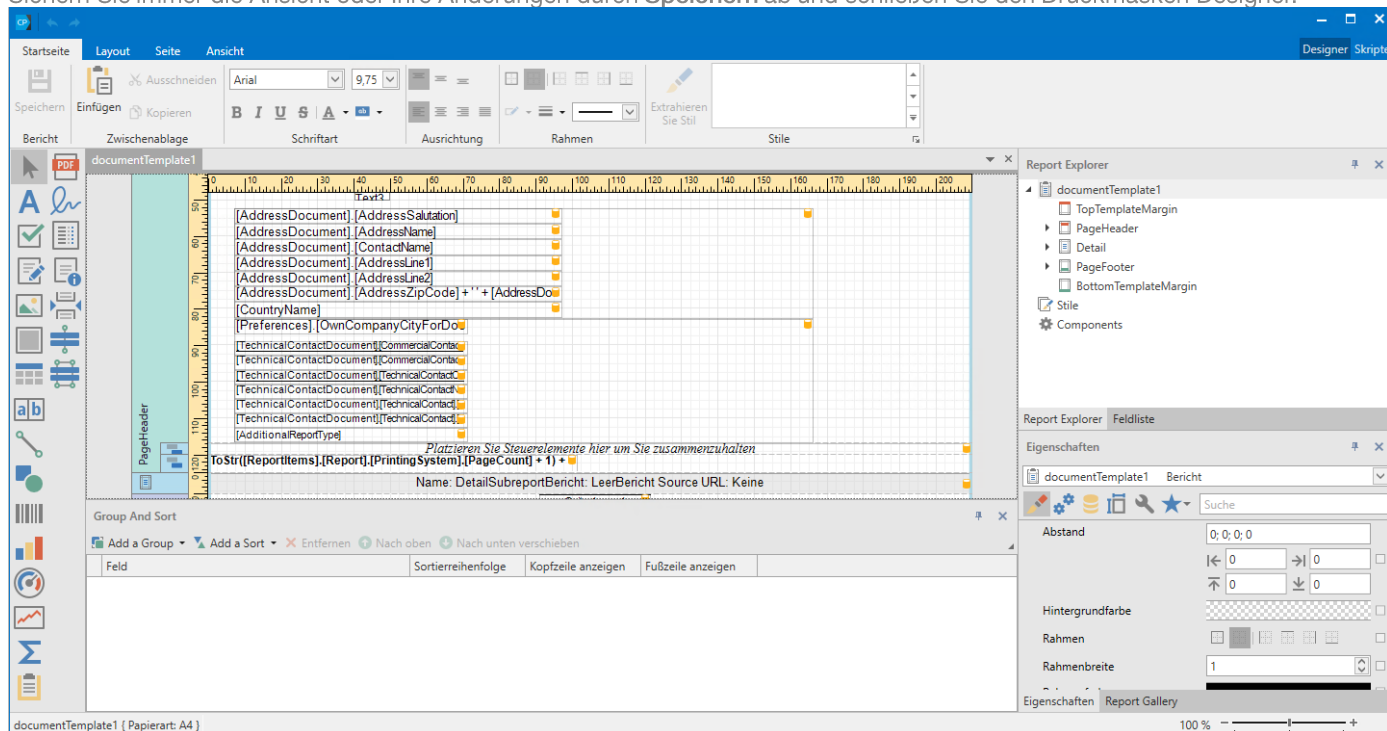
Es können Dokumentvorlagen für die unterschiedlichen Druckmasken erstellt werden. In diesen Dokumentvorlagen sind die allgemeinen Felder definiert, die Druckmasken übergreifend Verwendung finden, wie z.B. Datum und Kontakt etc.

Eine Dokumentvorlage wird unter Einstellungen -> Druckmasken mit dem Button **Neu** erstellt

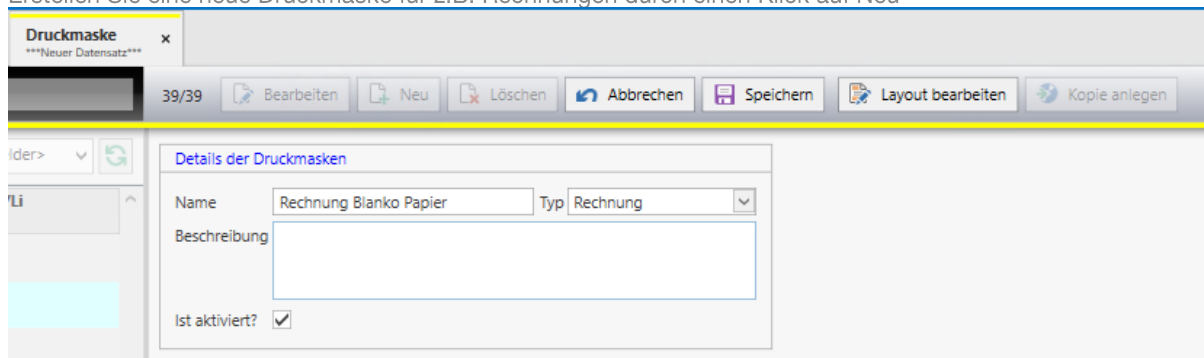


Vergeben Sie einen Namen und wählen Sie den Dokumenten Typ „**Dokument Vorlage**“. Eine zusätzliche Beschreibung hilft der besseren Zuordnung.

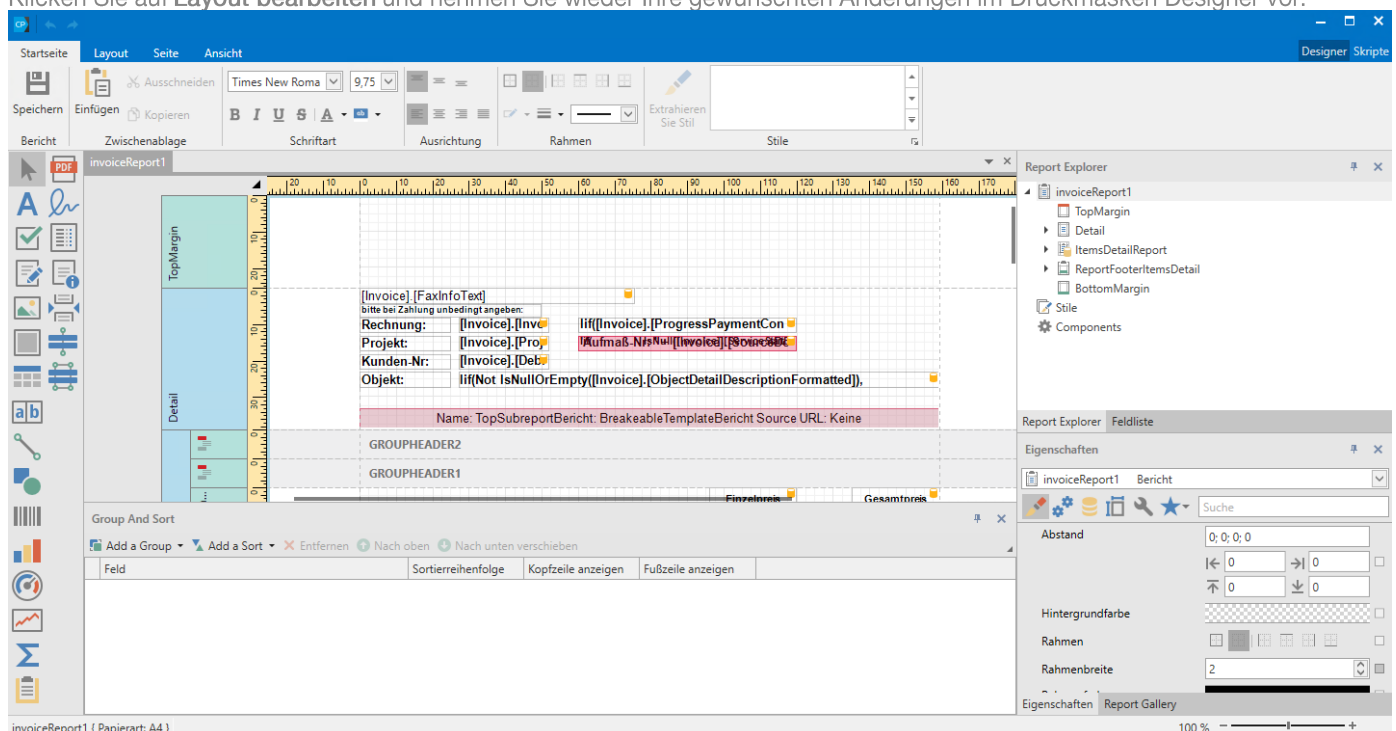
Klicken Sie auf **Layout bearbeiten** und nehmen Sie im Druckmasken Designer Ihre gewünschten Anpassungen vor. Sichern Sie immer die Ansicht oder Ihre Änderungen durch **Speichern** ab und schließen Sie den Druckmasken Designer.



Erstellen Sie eine neue Druckmaske für z.B. Rechnungen durch einen Klick auf Neu

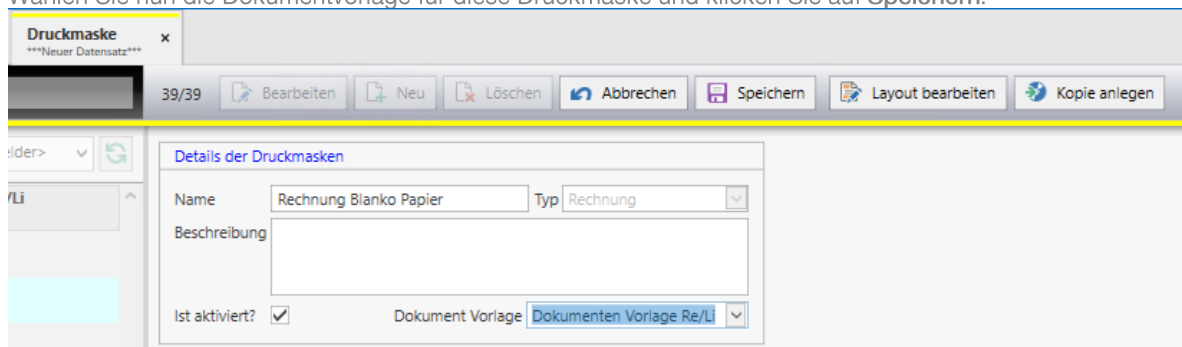


Klicken Sie auf **Layout bearbeiten** und nehmen Sie wieder Ihre gewünschten Änderungen im Druckmasken Designer vor.



Sichern Sie immer die Ansicht oder Ihre Änderungen durch **Speichern** ab und schließen Sie den Druckmasken Designer.

Wählen Sie nun die Dokumentvorlage für diese Druckmaske und klicken Sie auf **Speichern**.



Die Druckmaske kann nun in der Druckvorschau der eingestellten Dokumente verwendet werden.