

## Release Notes CP-Pro CAD 3.21.0

Neue oder geänderte Funktionen:

### Assistenzfunktionen

- Erkennung von Wänden bzw. vertikalen Flächen in 3D Objekten (glb)
- Einfache Verbindung von Gerüsten durch Rohre und Kupplungen
- Bauteile einfärben
- PERI UP - Cladding

### Bauteilbibliothek (PERI)

- Neue Bauteile des PERI Cladding Systems

### Bauteilbibliothek (plettac)

- Aktualisierungen für portugiesische Version

### Bauteilbibliothek (RUX)

- RUX - Super - Untersetzrohr 00668 korrigiert

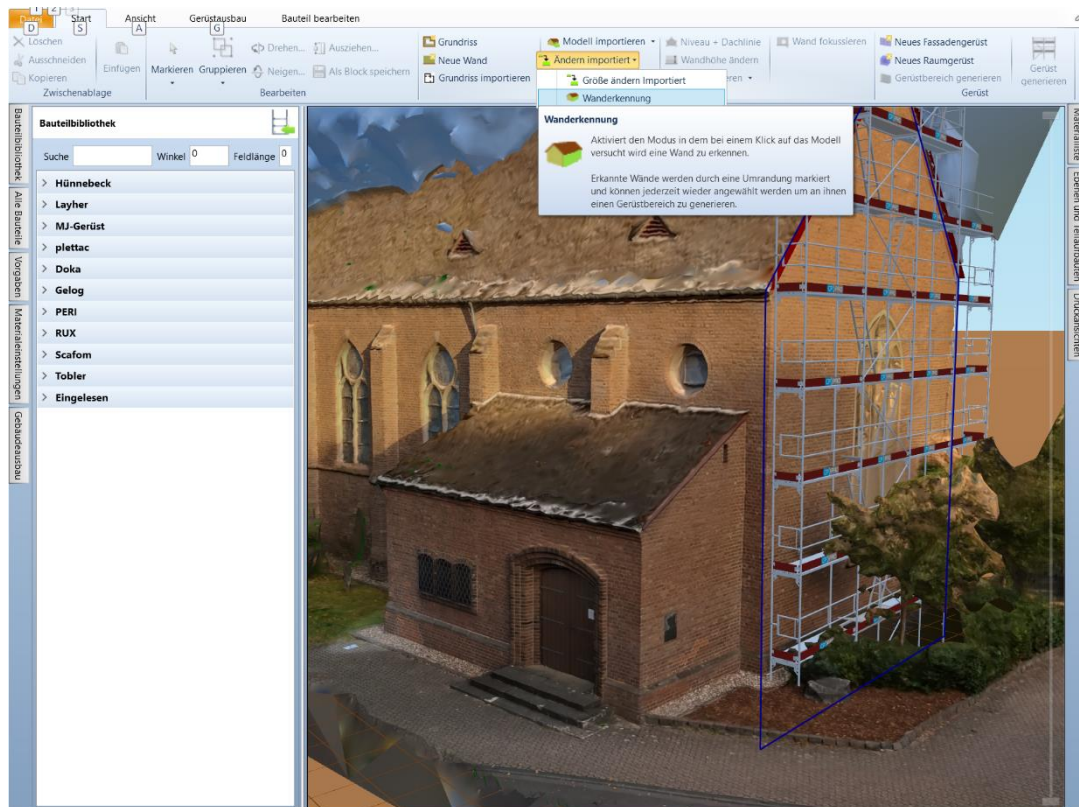
### Optimierung und Fehlerbehebung

- Performance Optimierung bei der Selektierung von Bauteilen
- Performance Optimierung bei dem Verschieben von Gerüsten
- Performance Optimierung in Projekten mit vielen übereinanderstehenden Wänden (Etagen Feature)
- Freie Bemaßungen ändern Winkel in Darstellung
- Objekteigenschaften Größe wird bei gruppierten Bauteilen nicht mehr angezeigt
- Logo wurde auf Bordbretter aus Bauteileditor nicht angezeigt
- Probleme beim Replizieren von Bauteilen behoben
- 3rd-party Lizenzinformationen

## Erkennung von Wänden bzw. vertikalen Flächen in 3D Objekten (glb)

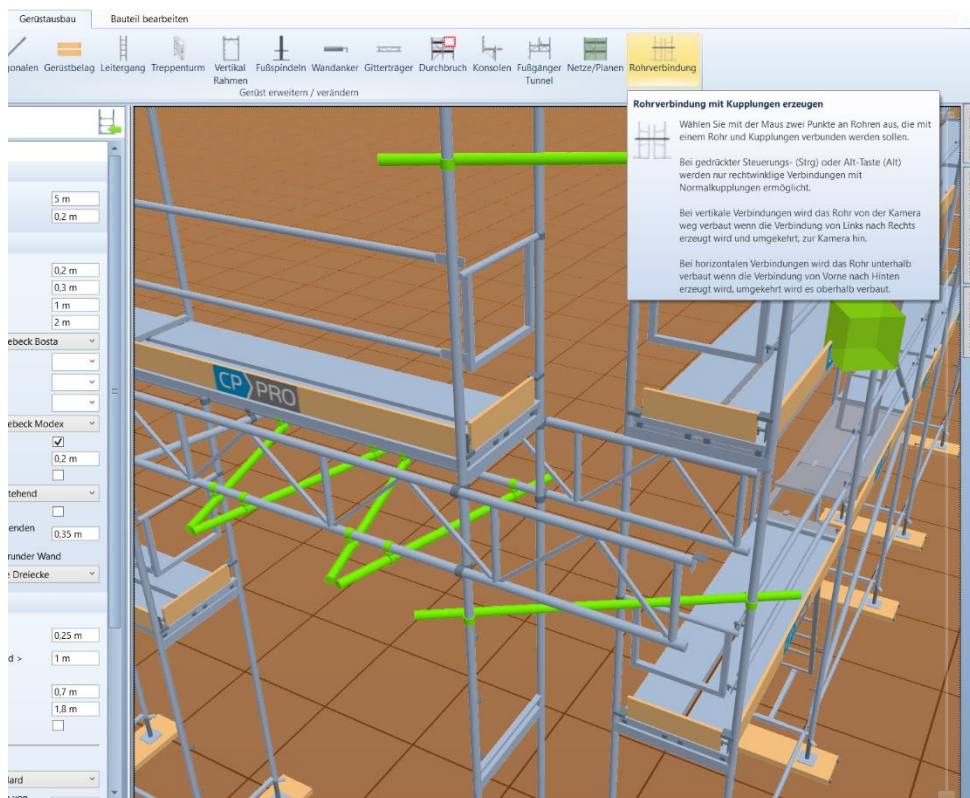
Für importierte GLB-Modelle kann ein Modus zur Wanderkennung aktiviert werden. Zusammenhängende, senkrechte Flächen im 3D-Modell werden dann durch einfaches Anklicken in CAD erkannt und es werden Wände erstellt, an die dann Gerüste gebaut werden können.

Damit die Wände die Textur der 3D-Modelle nicht überdeckt, sind diese transparent. Lediglich ein blauer Rand zeigt die Außenabmessungen dieser Wände.



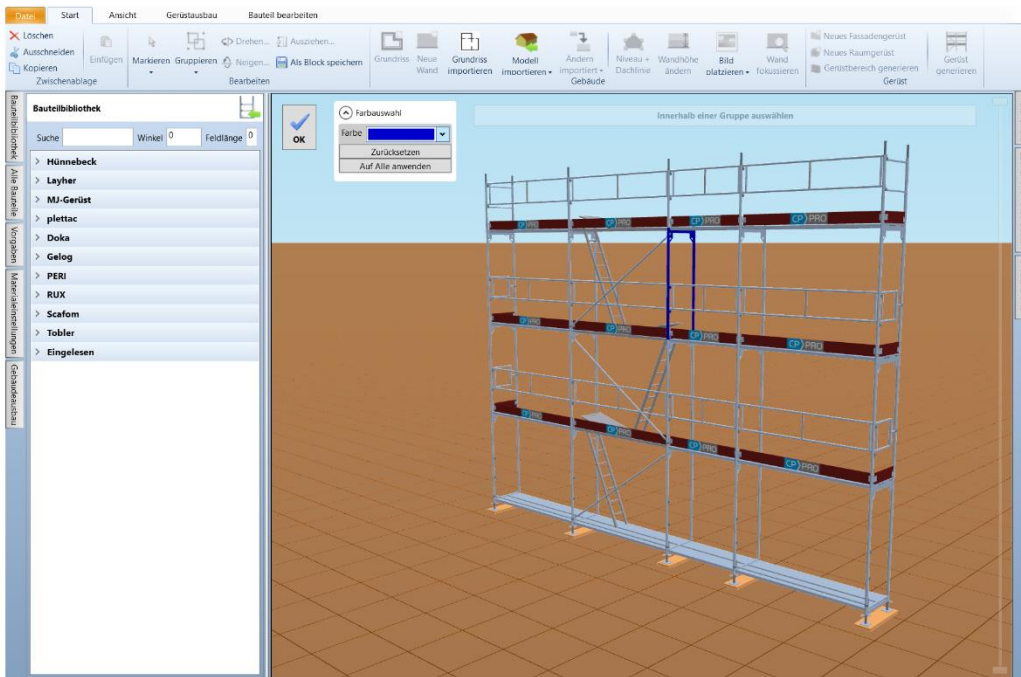
## Einfache Verbindung von Gerüsten durch Rohre und Kupplungen

Mit der neuen Gerüstausbaufunktion „Rohrverbindung“ können nun Rohrverbindungen durch den Einsatz von zwei Kupplungen einem Rohr hergestellt werden. Rohrverbindungen können unter Einsatz von Drehkupplungen in einem beliebigen Winkel eingebracht werden oder durch einen Tastendruck (Strg oder Alt) nur im rechten Winkel. Durch einfaches Anklicken der beiden Befestigungspunkte, wird die Rohrverbindung erstellt.



## Bauteile einfärben

Bauteile können nun direkt über die Objekteigenschaften mit einer individuellen Farbe versehen werden. Die gewählte Farbe kann durch einfachen Knopfdruck auf alle Bauteile desselben Typs übertragen werden.



## PERI UP - Cladding

Die Verkleidungsbauteile des PERI UP Cladding Bekleidungs-systems können über die Gerüstausbaufunktion Netze/Plänen in ein Gerüst eingebaut werden.

Baustellentüren können dabei in Felder mit einer effektiven Feldlänge von 2 Metern eingefügt werden.

