

Release Notes CP-Pro Mobile 1.13.0

Neue oder geänderte Funktionen:

Module

- Baustellenübersicht - Anzeige von Baustellen in Kartenansicht
- Benachrichtigung bei Annäherung an eine Baustelle in der Nähe

Stundenübersicht

- Nachträgliche Zeiterfassung

Zeiterfassung

- Arbeitsauftrag kann nur fertig geschlüsselt werden, wenn Zeiterfassung dafür beendet ist
- Vereinfachte Zeiterfassung für interne Projekte

Upload

- Beim Upload von Dateien bleibt der Dateiname erhalten
- Upload von großen Dateien (>20MB) an den Server

Dokumentation

- Fixierte Überschriften beim Scrollen in größeren Gruppenelementen von Aufgabenlisten

Arbeitsübersicht

- Modul Arbeitsübersicht wird nur noch gezeigt, wenn Informationen vorhanden sind

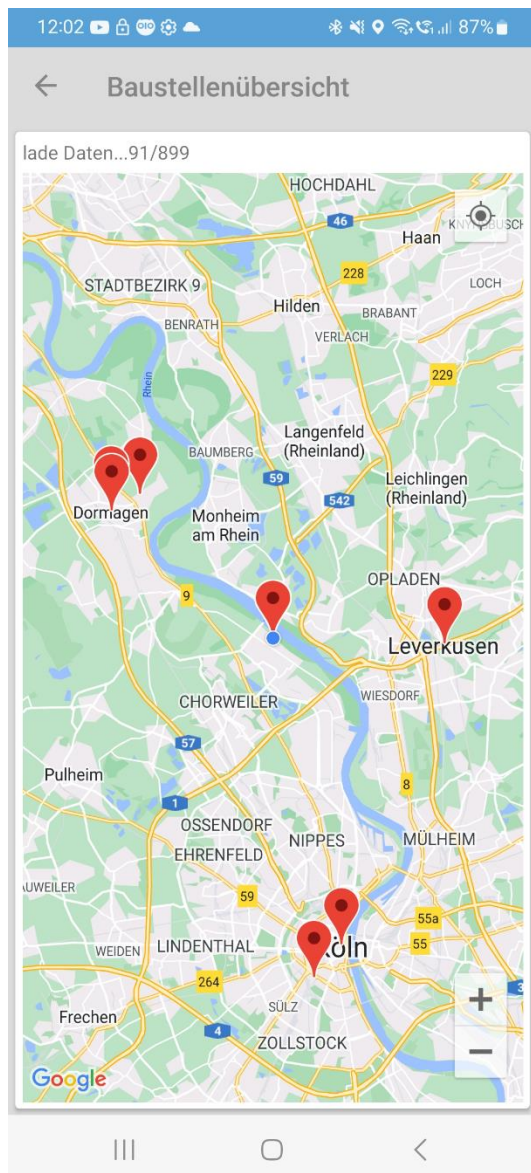
Optimierung und Fehlerbehebung

- Text unter „Weitere Besonderheiten“ wurde abgeschnitten
- Thumbnails für alle unterstützten Dateiformate
- Migration der lokalen Datenbank bei Updates optimiert
- Unterstützung von Android API Level 33
- Komprimierte Datenübertragung nun auch unter Android
- Weitere Optimierungen und kleinere Fehlerkorrekturen

Baustellenübersicht

Mit dem Modul Baustellenübersicht, erhalten Anwender mit Bauleiter Berechtigung einen Überblick aller Baustellen in einer Kartenansicht.

Durch Anklicken eines Pins, können weitere Details zur Baustelle angezeigt werden und von dort auch die Adresse gleich an die Navigations-App des Smartphones übergeben werden.



In den Einstellungen kann eine automatische Benachrichtigung aktiviert werden, wenn sich das Smartphone an eine der Baustellen annähert. Dabei ist die gewünschte Entfernung zur Baustelle, ab wann die Benachrichtigung angezeigt wird, in den Einstellungen konfigurierbar.

Nachträgliche Zeiterfassung

Im Modul Stundenübersicht können, als Alternative zur laufenden Zeiterfassung, nun auch Stunden nacherfasst werden. Mit einer entsprechenden Berechtigung können die geleisteten Stunden für einen Mitarbeiter oder die gesamte Kolonne mit Start- und Endzeiten für Fahrt, Arbeit und Pause erfasst werden.



Vereinfachte Zeiterfassung

In einer vereinfachten Zeiterfassung, können mit nur einem Klick auf **Fahrt**, **Arbeit**, **Pause** oder **Tag beenden**, die Erfassungen von Zeiten durchgeführt werden. Voraussetzung hierfür ist, dass für den App-Benutzer nur ein einziges internes Projekt sichtbar ist und keine Arbeitsaufträge oder externe Projekte verfügbar sind.