

## Release Notes CP-Pro CAD 3.17.0

Neue oder geänderte Funktionen:

### Gebäudeausbau

- Gebäudeausbau - Etagen Funktion für Auskragungen oder Staffelgeschosse – Wände vertikal verbinden
- Grundriss - Geschlossene Grundrisse auch bei schrägen Wänden. Schnellmodus mit ALT Taste
- Grundriss - Länge der erstellten Wand durch Tastatureingabe direkt einstellbar
- Grundriss - Dachüberstand beim Zeichnen von Wänden ausgeblendet
- Grundriss - Bessere Ausrichtung von importierten Grundrisszeichnungen
- Erstellung senkrechter Niveaulinien verbessert
- Farbe von Wänden und Gebäudeteilen in den Objekteigenschaften einstellbar
- Bild platzieren Funktion mit Option für Kachel Texturen an Wänden und Gebäudeteilen
- Gebäudeausbau - Übersetzung der Ausbau Elemente in Englisch und Niederländisch

### Assistenzfunktionen

- Modulgerüst an Fassaden (Basisfunktionalität für Layher Allround)
- Option für optimiertes Laden von IFC/BIM Dateien
- Unterstützung von Layher 2,80m Rahmen
- Unterstützung von Layher Stielen mit Lochscheiben Abstand 54cm
- Unterstützung von Layher Allround Feldhöhen 2,50m und 2,70m (nur NL)

### Bauteilbibliothek (Layher)

- Blitz/Allround - Gewichte, Preise und Artikelnummern aktualisiert
- Allround Geländer System AGS (neu)
- Rahmen 2,80m (neu)
- Stiele mit Lochscheiben Abstand 54cm (neu)
- Wetterschutzstütze und Uni Wetterschutzträger (neu)
- Konsole mit Rohrverbinder (korrigiert)
- Geländer Stiel gekröpft in falsche Gruppe (korrigiert)
- Blitz - Innengeländer & Alu Podest Treppe Verbindungspunkte (korrigiert)

### Bauteilbibliothek (PERI)

- Podest Treppe UAS unterschiedliche Bezeichner (korrigiert)

### Bauteilbibliothek (Hünnebeck)

- Verbreiterungskonsole 70 (neu)

### Bauteilbibliothek (MJ)

- Optima Doppelstirngeländer (korrigiert)

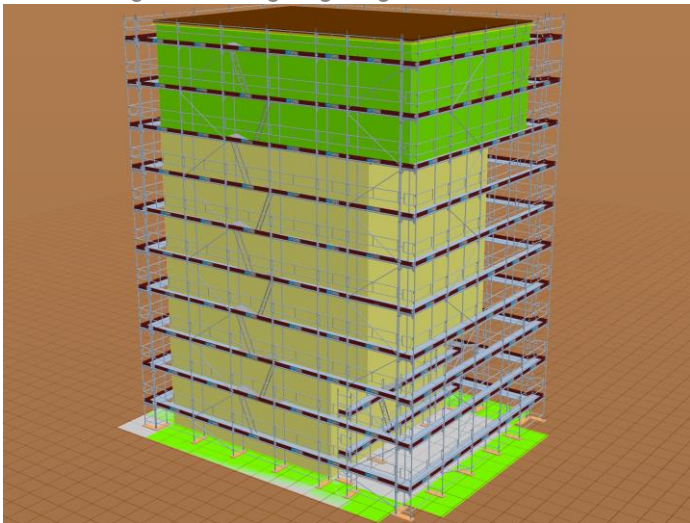
### Optimierungen/Fehlerbehebung

- Optimierung der Anzeige von doppelten Bemaßungen
- Optimierung des Schiebers zum kompletten Ausblenden des Gerüst Materials
- Optimierung der Diagonalen in PERI Rahmengerüst
- Ausrichtung rechtes Stirnbordbrett Layher Blitz, MJ UNI - Connect
- Verwendung von Vertikalrahmen Layher LW durch Assistenten
- U-Holz bei Tobler MATO 1
- Fehler bei Löschung von freien Bemaßungen an glb-Objekten behoben
- Fehler bei Änderung der Feldlänge im Gerüst behoben
- Fehler bei Entfernen von Fußspindeln im Gerüst behoben
- Fehler bei Ausbaufunktion für Vertikalrahmen behoben
- Fehler bei Ausbaufunktion für Netze/Planen behoben
- Fehler bei Anzeige von Giebel/Dachüberstand behoben
- Fehler bei Duplizierung von gruppierten Bauteilgruppen behoben

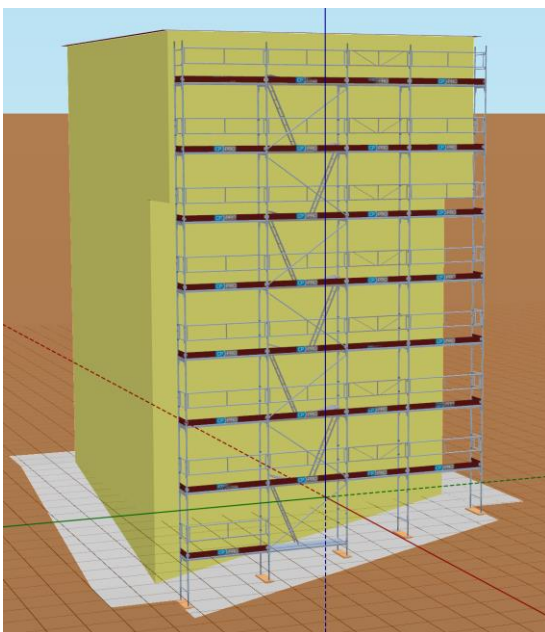
## CP-Pro CAD 3.17.0 Release Details

### Gebäudeausbau - Etagen Funktion für Auskragungen oder Staffelgeschosse

Einfach Wände oder ganze Etagen können aufeinandergestellt werden.  
Bei Selektierung der oberen Wände und Gerüstgenerierung, werden dieses bis auf das Bodenniveau der darunterliegenden Etagen gezogen.



Dach und Boden Niveaulinien können zusätzlich angepasst werden, um noch komplexere Gebäude zu erstellen.  
Hierbei muss die Boden Niveaulinie derzeit noch für jede Etage einzeln eingestellt werden, um den Boden unterhalb z.B. einer Auskragung definieren zu können.

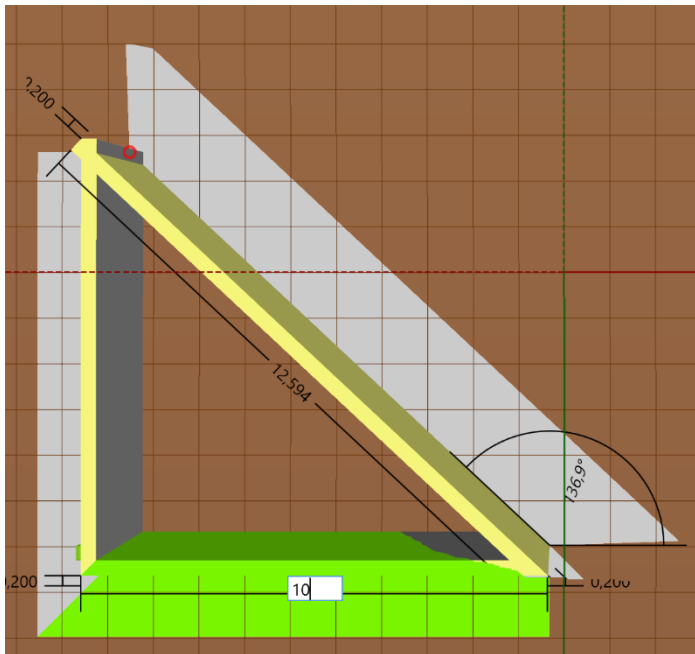


## Verbesserungen in der Grundriss Funktion

Geschlossene Grundrisse sind nun auch bei schrägen Wänden möglich, d.h. die letzte Wand rastet am Startpunkt der ersten Wand. Eine schnellere Bedienung ist mit der ALT Taste und einem Mausklick möglich.

Die Länge der letzten erstellten Wand kann direkt mit der Tastatur eingegeben werden. Dazu kann im Grundriss Modus, direkt nach dem Setzen des zweiten Punktes einer Wand durch Mausklick, einfach los getippt und das genaue Maß mit der Tastatur eingegeben werden. Nach Bestätigung mit der ENTER Taste, läuft der Grundriss Modus weiter und man kann die nächste Wand setzen.

Der Dachüberstand wird nun beim Zeichnen von Wänden ausgeblendet, um die darunter liegende importierte Grundriss Zeichnung besser lesen zu können.



## Modulgerüst an Fassaden

Die ersten Funktionen für die Verwendung von Modulgerüsten an Fassaden, sind nun vorhanden, in den Vorgaben kann das System Layher Allround für ein Fassadengerüst-System verwendet werden. Für die erzeugten Gerüste sind noch nicht alle Gerüstausbau Funktionen vorhanden.

Die Verwendung von zusätzlichen Tiefenfeldern, sowie Niveau- und Dachlinien, werden in den kommenden Programmversionen vervollständigt.

## Option für optimiertes Laden von IFC/BIM Dateien

Die Model importieren Funktion hat nun eine Option für optimiertes Laden. Ist diese Option gesetzt, werden beim Import von IFC/BIM Dateien nicht alle Elementtypen geladen.

Dies ermöglicht es auch, sehr große IFC/BIM Modelle in CP-Pro CAD laden zu können.

Wenn nach dem Laden des Modells Elemente fehlen, deaktivieren Sie diese Option und laden die IFC/BIM Datei noch einmal mit allen Elementen.